

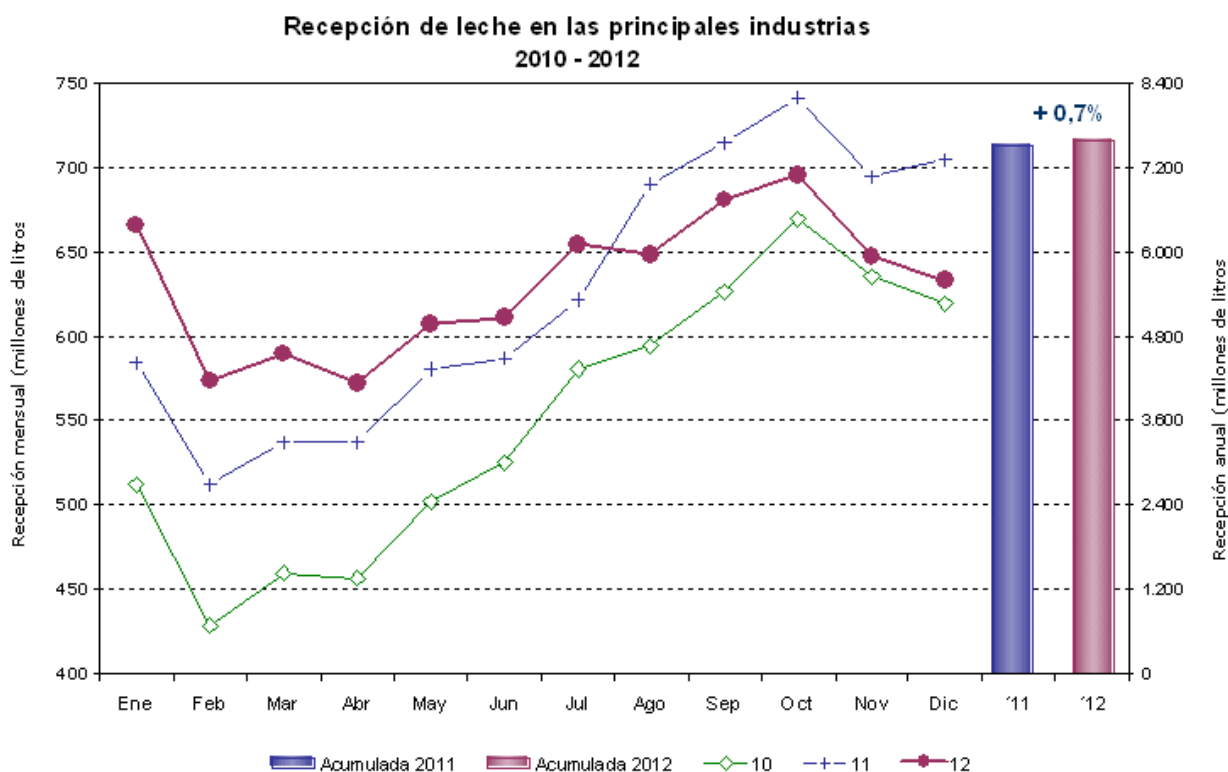


Indicadores mensuales de la producción Argentina de leche

Subsecretaría de Lechería

Muestra ampliada: con el objeto de mejorar la calidad de la información suministrada y ajustarla a una realidad sectorial cada vez más dinámica, se decidió aumentar el tamaño de la muestra de industrias informantes sobre las que se efectúa el monitoreo de la evolución de la recepción de leche en planta y la posterior estimación de la producción primaria de leche. Los datos provienen de una encuesta efectuada a más de 20 industrias lácteas, que en 2011 representaron aproximadamente el 65% del total de la producción argentina de leche. Como dato de referencia cabe consignar que la muestra anterior estaba compuesta por unas 15 industrias que concentraron en 2007 alrededor del 54% de la producción nacional.

A continuación se presentan los datos de **recepción total de leche** (del productor y otro origen), su variación interanual y respecto del mes anterior.



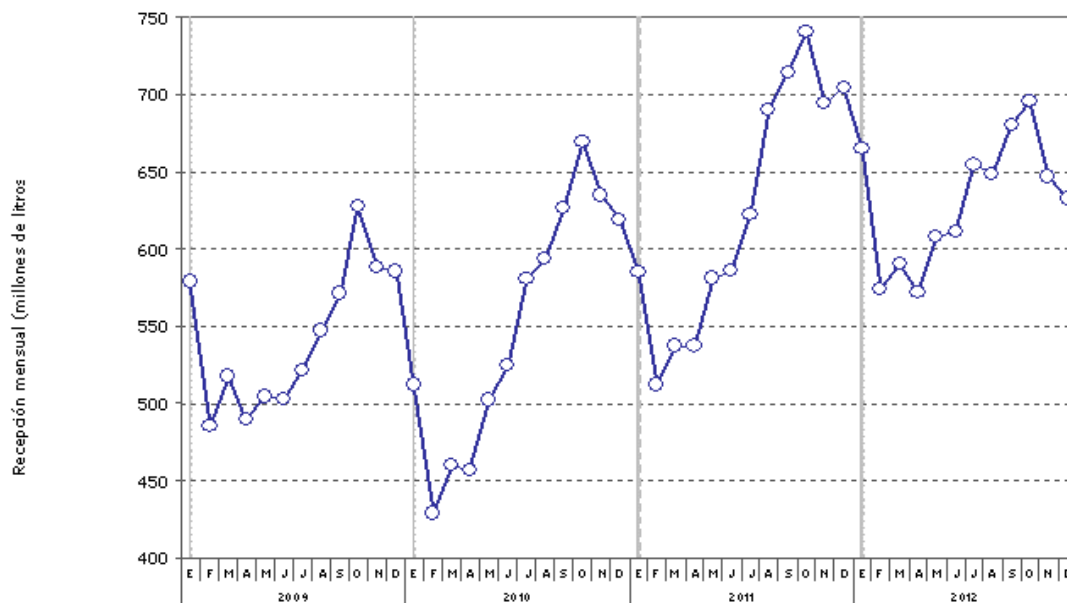
Recepción acumulada (en millones de litros)

	2010	2011	2012
Ene - Dic	6.610	7.504	7.580
Acumul. 2012 vs. ...	14,37%	0,73%	

Nota: Los datos son provisorios - A días constantes.

Fuente: Subs. de Lechería - MAGyP, sobre la base de datos suministrados por la industria.

Recepción de leche en las principales industrias
2009 - 2012



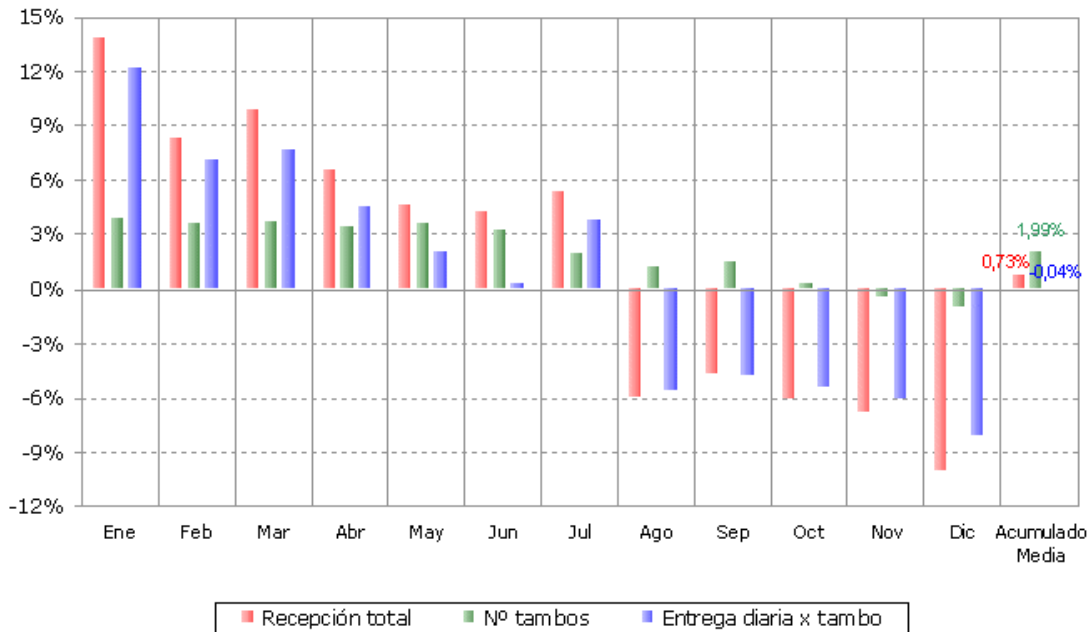
	Recepción (en litros)		Variación ⁽¹⁾	
	2011	2012	Mes anterior ⁽²⁾	Año anterior ⁽²⁾
Ene	584.611.971	665.490.004	-5,5%	13,8%
Feb	512.042.712	574.070.283	-7,8%	8,2%
Mar	537.308.912	590.028.419	-3,9%	9,8%
Abr	537.315.844	571.973.597	0,2%	6,5%
May	580.844.764	607.547.948	2,8%	4,6%
Jun	586.531.400	611.416.744	4,0%	4,2%
Jul	621.686.577	654.709.996	3,6%	5,3%
Ago	690.326.792	648.567.493	-0,9%	-6,0%
Sep	714.301.496	680.654.901	8,4%	-4,7%
Oct	740.550.540	695.454.298	-1,1%	-6,1%
Nov	694.530.061	647.271.463	-3,8%	-6,8%
Dic	704.350.988	632.874.438	-5,4%	-10,1%
Total	7.504.386.029	7.580.059.582		0,73%

Nota: Los datos son provisorios.

⁽¹⁾ Puede explicarse parcialmente por fluctuaciones en las compras a terceros o en la cantidad o tamaño de los tambos de la muestra.

⁽²⁾ A días constantes.

Recepción total, N° de tambos y entrega diaria x tambo
variación interanual 2012 vs. 2011



Recepción total, N° de tambos y entrega diaria por tambo
variación interanual 2012 vs. 2011

	Recepción Total	N° Tambos	Entrega diaria / tbo
Ene	13,8%	3,8%	12,2%
Feb	8,2%	3,5%	7,1%
Mar	9,8%	3,7%	7,6%
Abr	6,5%	3,3%	4,5%
May	4,6%	3,5%	2,0%
Jun	4,2%	3,2%	0,3%
Jul	5,3%	1,9%	3,7%
Ago	-6,0%	1,2%	-5,7%
Sep	-4,7%	1,4%	-4,8%
Oct	-6,1%	0,2%	-5,5%
Nov	-6,8%	-0,6%	-6,1%
Dic	-10,1%	-1,1%	-8,2%
Acumulado Media	0,73%	1,99%	-0,04%

Nota: Los datos son provisorios - A días constantes.

En este cálculo se consideran exclusivamente los litros recibidos de tambos propios (no las compras a otras industrias o a "pooles")

Fuente: Subs. de Lechería - MAGyP, sobre la base de datos suministrados por la industria.